

FRANKE

HR

BiH

CG

BAT 340

Upute za uporabu

FRANKE S.p.A

Via Pignolini 2

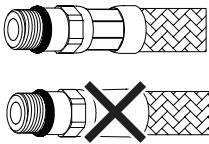
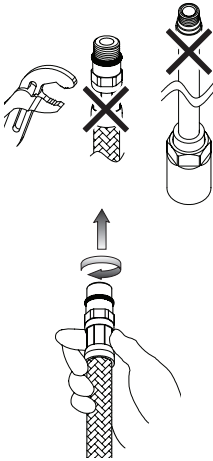
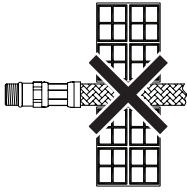

37109 Peschiera del Garda (VR)

Tel. 045/6449311


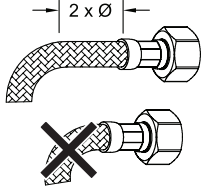
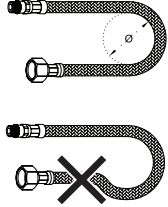
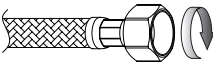
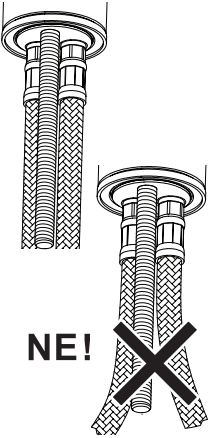
Fax. 045/7552598

Informacije prije ugradnje

- Poštujte li se navedene preporuke, proizvod će zadržati svoja jamstvena prava, sačuvat će pripadajuće značajke i osigurat će potpunu pouzdanost.

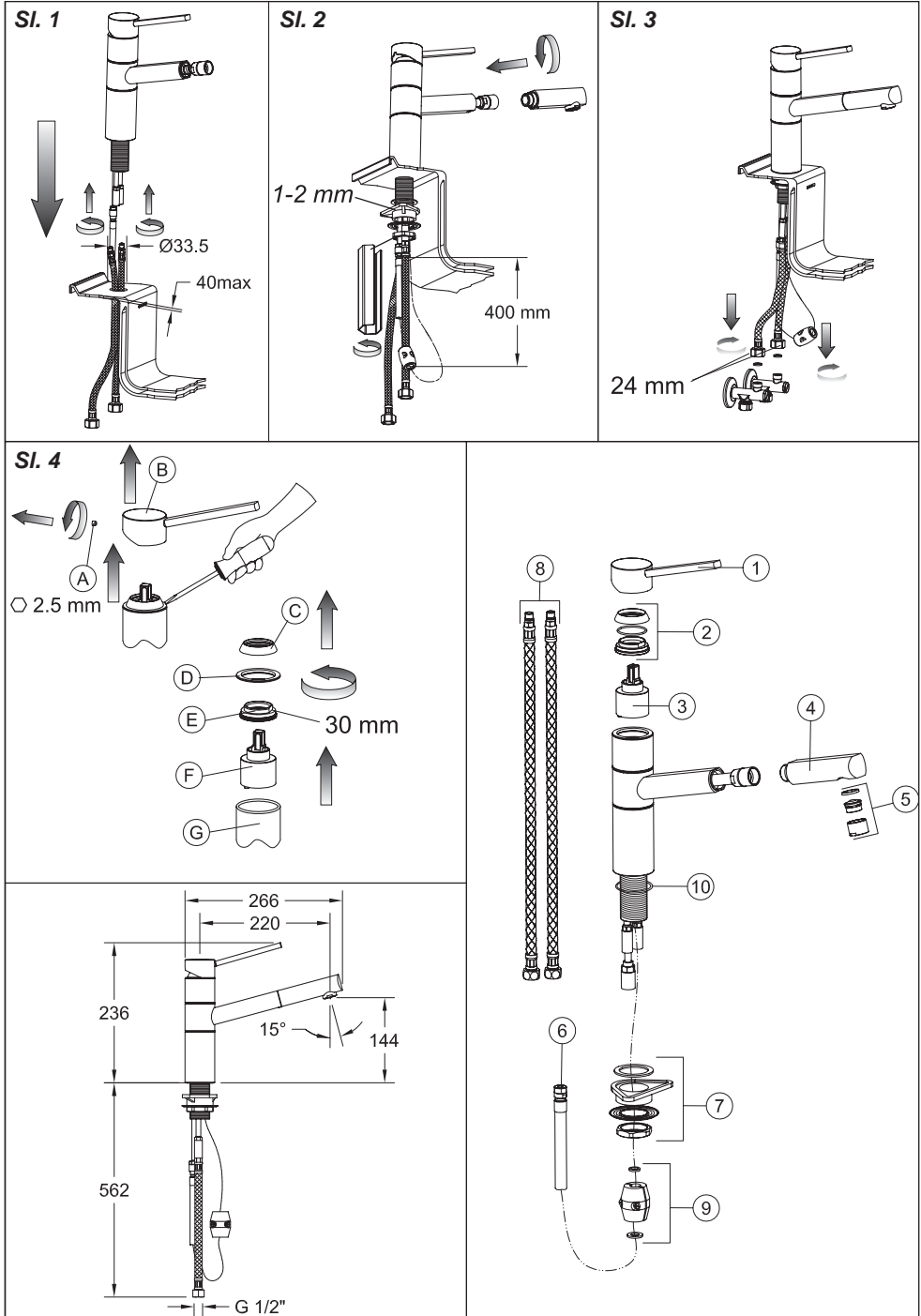
	<p>- Prije priključivanja savitljivih cijevi provjerite jesu li dobro izvedena učvršćenja na oba kraja tih cijevi.</p>
	<p>- Nemojte zatezati alatima.</p> <p>- Rukom zategnite priključke s prstenastom brtvom dok ne osjetite mehanički otpor.</p>
	<p>- Cijev nemojte ugrađivati u zid.</p>
<p>NE!</p> 	<p>- Pri zatezanju savitljive cijevi pazite da je ne uvrćete ili istežete.</p>

Informacije prije ugradnje

	<ul style="list-style-type: none"> - Produljeni kontakt sa svakom tvari koja je imala agresivna može uzrokovati oštećenje vanjskog pletiva i pucanje savitljive cijevi.
	<ul style="list-style-type: none"> - Prije savijanja cijevi ostavite ravni dio duljine barem 2 vanjska promjera.
	<ul style="list-style-type: none"> - Održavajte minimalni polumjer savijanja (DN= nazivni unutarnji promjer): <p> DN6 = Ø25 mm DN8 = Ø30 mm DN10 = Ø35 mm DN13 = Ø45 mm </p>
	<ul style="list-style-type: none"> - Rukom zategnite matice s brtvom što čvršće, zatim ih zakrenite za 1/4 okretaja odgovarajućim ključem.
	<ul style="list-style-type: none"> - Cijevi nemojte izlagati bočnom naprezanju i nemojte ih previše stezati alatom. (Npr. pri ugradnji vijka za učvršćivanje slavine ili polužice za otvaranje odvoda).

Ugradnja

Dimenzije u mm



Prije ugradnje i uporabe

Pozor! Prije ugradnje miješalice potrebno je temeljito isprati dovodne cijevi kako bi se očistile od eventualnih ostataka strugotina, zavaranja ili kudjelje te drugih nečistoća kojih može biti u cijevima. U miješalicu mogu ući strana tijela kroz cijevi ili iz vodovodnih instalacija i mogu oštetiti podloške/brtve i/ili uloške/ventile. Kako bi se zajamčila trajnost miješalice, ugradite kutni ventil s filtrom na glavni dovod vode i redovito čistite taj sklop. Prije uporabe miješalice odvijte perlator i temeljito ga isperite.

SI. 1 - Prije stavljanja jednoručne slavine u otvor praonika provjerite je li donja brtva pravilno postavljena u pripadajuće ležište te jesu li savitljive cijevi dobro zategnute na dovodne cijevi.

Postavite jednoručnu slavinu u otvor praonika i okrenite izljev prema praoniku.

SI. 2 - Umetnite učvršne dijelove prikazanim redoslijedom, odnosno:

profiliranu brtvu i prirubnicu u slučaju kad je jednoručna miješalica ugrađena na praonik debljine 3 – 4 cm;

profiliranu brtvu, trokutastu plastičnu prirubnicu i prirubnicu kod praonika od nehrđajućeg čelika debljine 1 – 2 cm.

Dobro zategnite šipku ili maticu. Spojite savitljivu cijev na izlaznu cijev tako da između stavite brtvu. Pričvrstite olovni protuuteg na savitljivu cijev na udaljenost od oko 400 mm od priključka izlazne cijevi.

SI. 3 - Tada spojite savitljive cijevi na vodovodne cijevi. Zategnite tuš na savitljivu cijev tako da između stavite brtvu i provjerite da cijev slobodno klizi kroz prolazni otvor.

SI. 4 - ZAMJENA ULOŠKA

Prije ove zamjene provjerite je li zatvoren dovod vode. Imbus ključem odvijte učvršni vijak (A) te skinite ručicu (B) s uloška (F). Podignite pokrovni prsten (C) kroz pripadajući utor (kao što prikazuje slika). Izvadite učvršni prsten (D), odvrnite učvršnu prstenastu maticu (E) te uklonite oštećeni uložak (F) iz miješalice (G). Zatim stavite novi uložak i provjerite ulaze li dva izbočena dijela za centriranje u odgovarajuća ležišta te jesu li brtve dobro postavljene.

SI. 5 - ZAMJENSKI DIJELOVI

1	Cijela ručica
2	Metalni prsteni
3	Uložak Ø40 mm
4	Tuš
5	Perlator
6	Savitljiva cijev tuša 1,5 m
7	Komplet za učvršćenje
8	Savitljiva dovodna cijev 1/2" G – 550 mm
9	Protuuteg
10	Donja brtva

TEHNIČKI PODACI

- Minimalni radni tlak: 0,5 bara
- Maksimalni radni tlak: 5 bara
- Preporučeni radni tlak: 3 bara (ako je tlak vode veći od 5 bara, preporučujemo ugradnju reduktora tlaka)
- Maksimalna radna temperatura 70 °C

Gemma B&D d.o.o.

Uvoznik i distributer za R. Hrvatsku
10000 Zagreb, Prisavlje 2

Veleprodaja:

Tel: 00385 1 6196 446, 6195 604

Fax: 00385 1 6195 581

e-mail: veleprodaja@gemma.hr

Tehnička služba:

Tel/fax: 00385 1 6195 582

e-mail: servis@gemma.hr

Gemma BH d.o.o.

Uvoznik i distributer za BiH
71210 Sarajevo, Trešnje 1
(naselje Doglodi - Ilidža)

Tel/fax: 00387 33 775 472;

00387 33 775 473

e-mail: veleprodaja@gemma.ba
info@gemma.ba